

ZOOM POLLED

ZBA 931

*17.2.2013

CZ 728914021

chov.: ZD Krásná Hora n. Vlt., a.s.

PŮVOD:

TWIST z Rochova

CZ 537968042

CZ 244086921 P

Tokapi

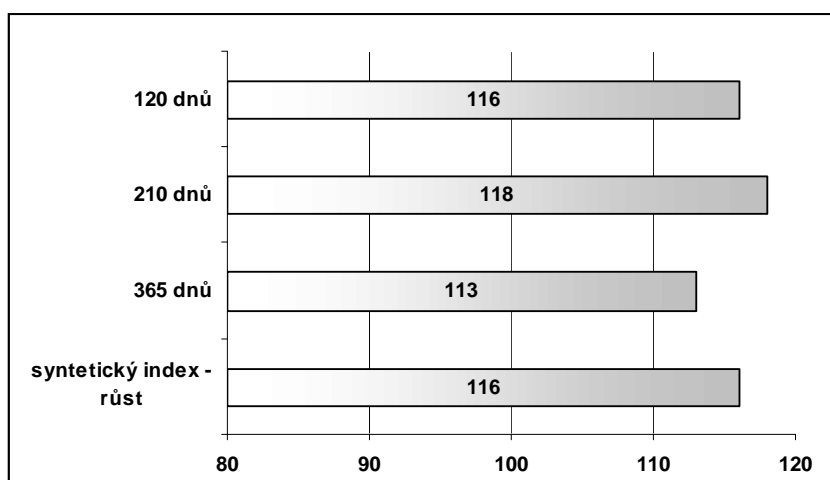
Bergere

Bellewue's Kenworths 15K P

CZ 168253932

BLONDE D'AQUITAINE

RELATIVNÍ PLEMENNÉ HODNOTY – PŘÍMÝ EFEKT (Česká republika, 9/2017)



TEST VLASTNÍ UŽITKOVOSTI

hmotnost 120 dní	207 kg
hmotnost 210 dní	349 kg
hmotnost 365 dní	545 kg
přírůstek od narození	1391 g
přírůstek v testu	1625 g

Lineární hodnocení zevnějšku

Tělesný rámec			Kapacita těla			Osvalení			Užit. typ	Celk.
VT	DT	HM	PŠ	HH	DZ	PL	HŘ	ZÁ		
6	7	9	7	6	7	7	7	7	7	70

Vysvětlivky:

VT - velikost těla, DT - délka těla, HM - hmotnost, PŠ - přední šířka hrudníku, HH - hloubka hrudníku, DZ - délka zádě, PL - osvalení plece, HŘ - osvalení hřbetu, ZÁ - osvalení zádě

PORODY:



Geneticky bezrohý býk ZBA 931 Zoom Polled KH V patřil v roce 2014 mezi 6 nejlepších býků podle hodnocených přírůstku (v testu a nebo přírůstku od narození) a vlastním hodnocení osvalení. Mimo nadprůměrnou plemennou hodnotu pro růst v přímém efektu, má i velmi dobré plemenné hodnoty pro snadnost telení dcer. Za povšimnutí stojí i vlastní původ tohoto býka. Otcem je ZBA 723 Twist z Rochova, který od roku 2013 patří mezi 5 nejlepších býků v ČR podle růstu pro přímý efekt. Tento syn býka Tokapi je také „Národním šampionem býků“ z roku 2011. Matkou Twista je z Francie importovaná Bergere (dcera býka Oulou), která dala i dalšího národního vítěze. V roce 2013 vyhrála národní výstavu v Brně její dcera Unie z Rochova. Bezrohost dala Zoomovi jeho matka přes vlastního kanadského otce ZBA 474 Bellevue's Kenworth 15K P, který je využíván při šlechtění bezrohosti v celé Evropě. ZBA 931 Zoom Polled KH V je pro své vlastní výsledky vhodný pro užitkové křížení. Jeho výstavní původ ho ale také předurčuje pro čistokrevnou plemenitbu.

NATURAL, spol. s r.o., 252 09 Hradištko pod Medníkem
tel.: +420 257 740 348, 364, fax: +420 257 740 550, e-mail:
natural@naturalgen.cz