



# BOLIDE Pp

## ZLI 551

\*23.9.2006

číslo PK: 8700840992

chov: GAEC Camus, France

### PEDIGREE:

**RYDE URANOS**

57065-00457

**VALSE**

8700840734

Aberg Pan

Ryde Royal

**Nenuphar**

Idole

# LIMOUSINE

### PORODY

obtížné

střední

snadné

Bolide je geneticky bezrohý býk. Představuje ve šlechtění plemene limousine ten nejmodernější trend. Jeho otec Ryde Uranos P je geneticky bezrohý a bezvadně osvalený býk dánského chovu. Jeho inseminační dávky používají ve šlechtění chovatelé ve Francii a dalších zemích včetně ČR. Otec matky Bolideho je známý francouzský plemeník Nenuphar, rovněž inseminačně využívaný ve šlechtění i našimi chovateli. Bolide byl zakoupen ve Francii. Jako dospělý váží Bolide 1200 kg v chovné kondici, čímž se řadí ke špičce plemene. Nejvíce si ceníme velmi dobrého osvalení hřbetu a kýty. Doporučujeme Bolideho pro využití v čistokrevné plemenitbě, zejména pro zvětšení rámce stáda krav. V křížení nachází uplatnění díky velmi dobře rostoucím telatům velkého rámce. Bolide je prověřen na potomstvu v Česku i v Německu.



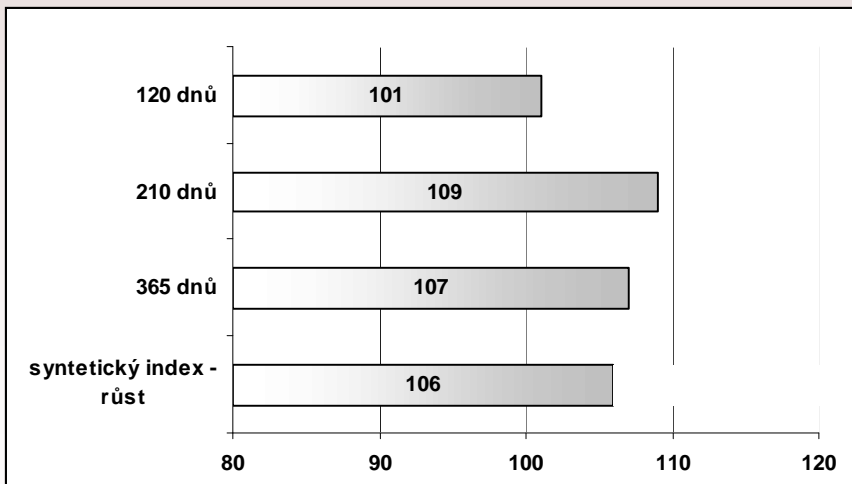
### RPH – PŘÍMÝ EFEKT

(CZE 6/2016) 27 telat/12 stád

Lineární hodnocení zevnějšku										
Tělesný rámec			Kapacita těla			Osvalení			Užitkovný typ	Celk.
VT	DT	HM	PŠ	HH	DZ	PL	HŘ	ZÁ		
10	7	8	6	7	7	6	6	6	7	70

#### Vysvětlivky:

VT - velikost těla, DT - délka těla,  
 HM - hmotnost, PŠ - přední šířka hrudníku,  
 HH - hloubka hrudníku, DZ - délka zádě,  
 PL - osvalení plece, HŘ - osvalení hřbetu,  
 ZÁ - osvalení zádě



### MATERNÁLNÍ EFEKT

## 113

NATURAL, spol. s r.o., 252 09 Hradištko pod Medníkem, Czech Republic

phone: +420 257 740 348, 364, fax: +420 257 740 550, e-mail:

natural@naturalgen.cz